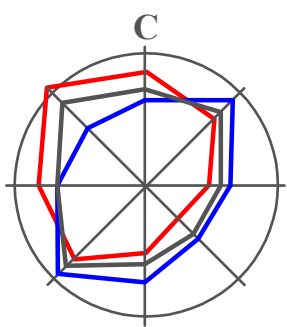


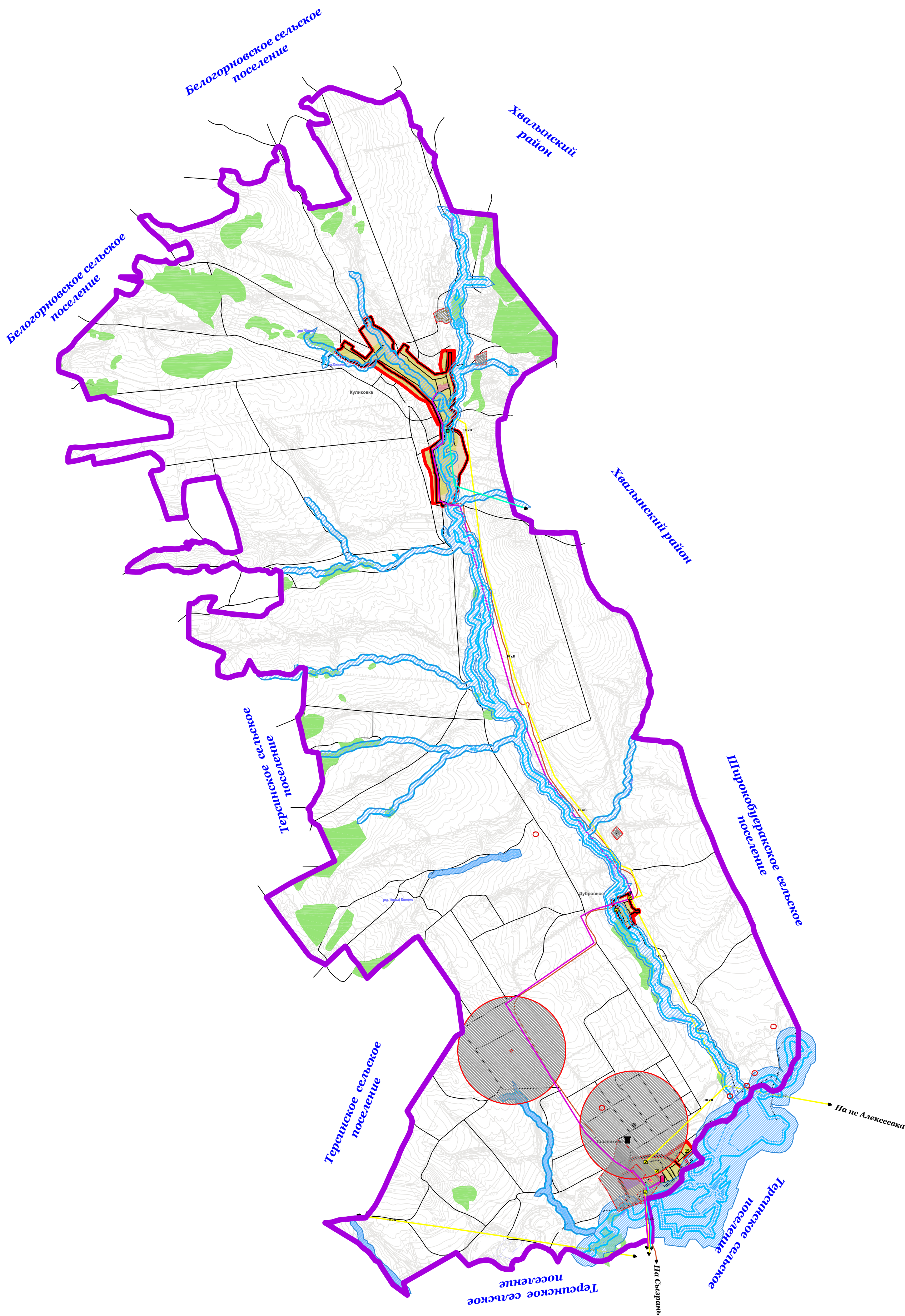
Правила землепользования и застройки
Схема градостроительного зонирования
Талалихинского сельского поселения
Вольского муниципального района
Саратовской области

Роза ветров



Повторяемость ветров

- годовая
- летняя
- зимняя



Условные обозначения

Границы

- муниципальных районов
- муниципальных образований
- населенных пунктов

Территориальные зоны:

- Земли сельскохозяйственного назначения
- Территории земель лесного фонда
- Производственные зоны
- Зона застройки малоэтажными и индивидуальными жилыми домами
- Зоны сельскохозяйственного использования
- Общественно-деловые зоны
- Зона планируемого размещения общественных рекреационных территорий
- Зона специального назначения
- Территории водных объектов

Зоны с особыми условиями использования:

- автомобильные дороги общего пользования регионального значения
- автомобильные дороги общего пользования местного значения
- улицы и дороги общего пользования внутри населенных пунктов
- дороги общего пользования регионального значения внутри населенных пунктов
- прочие дороги
- мосты
- котельные, ЦТП
- линии электропередачи 35 кВ
- линии электропередачи 10 кВ
- электрическая подстанция 35/10 кВ
- трансформаторные подстанции 10/0,4 кВ
- газопроводы высокого давления
- газопроводы среднего давления
- ГРП
- кабели междугородней связи
- санитарно - защитная зона
- санитарно - защитная зона ж/д
- оодохранная зона
- прибрежная полоса
- памятник истории
- объекты археологии
- скотомогильники
- свалка ТБО
- артезианская скважина
- водонапорная башня (башня Рожновского)
- планируемые площадки для комплексования отходов ТБО